

Equipement

| Description | Version | Entrée produit | Canne d'aspiration | Canne de purge | Filtre produit | Régulateur d'air | Joint | Référence |
|--|---------|----------------|--------------------|----------------|----------------|------------------|------------|-----------|
| POMPE 40C50 NUE | murale | M 26x125 | - | - | - | 0 | GT + PTFEG | 151775000 |
| POMPE 40C50 MUR. SANS FILTRE SANS CANNE | murale | M 26x125 | - | - | - | 1 | GT + PTFEG | 151775050 |
| POMPE 40C50 MUR. SANS FILTRE AVEC CANNE DIAM 25 | murale | M 26x125 | 25 mm (1") | - | - | 1 | GT + PTFEG | 151775100 |
| POMPE 40C50 MUR. AVEC FILTRE SANS CANNE | murale | M 26x125 | 25 mm (1") | - | - | 1 | GT + PTFEG | 151775150 |
| POMPE 40C50 MUR. AVEC FILTRE ET CANNE DIAM 25 | murale | M 26x125 | 25 mm (1") | ♦ | ♦ | 1 | GT + PTFEG | 151775200 |
| POMPE 40C50 SUR CHARIOT AVEC FILTRE ET CANNE DIAM 25 | chariot | M 26x125 | 25 mm (1") | ♦ | ♦ | 1 | GT + PTFEG | 151775400 |

Accessoires

| Description | Référence |
|---|-----------|
| CANNE DE PURGE DIAMETRE INT 10 EN ACIER INOX RAC 18 X 125 | 049596000 |
| CHARIOT 2 BRAS | 051221000 |
| PANNEAU DE FIXATION AV. ETRIERS | 056100199 |
| CANNE ø25 (RACCORD 26x125) | 149596150 |
| CANNE D25 (26x125) POUR FUT DE 200 L | 149596160 |
| GODET GRAVITE 6 LITRES | 151140230 |
| ENS.DETENDEUR D'AIR POUR PULVERISATION AIRMIX | 151740200 |
| CHARIOT 1 BRAS | 151730140 |

Ensembles

| Description | Version | Canne d'aspiration | Filtre pompe | Réchauffeur | Longueur tuyau | Pistolet | Filtre Pistolet | Tête | Buse | Référence |
|--------------------------------------|---------|--------------------|--------------|-------------|----------------|------------|-----------------|--------|-------|-----------|
| PACK POMPE 40C50 MUR. + SLOW 275B | chariot | 25 mm (1") | - | - | 7,5 m (23 ft) | Sflow™ 275 | ♦ | TIPTOP | 13-13 | 151265105 |
| PACK POMPE 40C50 MUR. + XCITE®+ 240B | murale | 25 mm (1") | ♦ | - | 7,5 m (23 ft) | Xcite™ 200 | ♦ | VX24 | - | 151260968 |

Pièces détachées

| Description | Référence |
|--|-----------|
| POCHETTE DE JOINTS CHEVRON PR HYDRAULIQUE C50 GT | 144950091 |
| POCHETTE DE MAINTENANCE HYDRAULIQUE C50 GT | 144950096 |
| POCHETTE JOINTS MOTEUR 1000-4 | 146270991 |
| POCHETTE DE MAINTENANCE POUR MOTEUR 1000-4 | 146270995 |

40C50

Pompe Airless® de Peinture

Airless® / Pompes



- Idéale pour les applications Airless®
- Pompe très haute performance pour des économies d'énergie maximum
- Conception optimisée : maintenance simple et rapide

Marchés





40C50

Pompe Airless® de Peinture

La pompe de peinture à piston 40C50 est idéale pour les applications Airless®.

Les pompes 40C50 sont basées sur 90 ans d'innovation et d'expertise technique **Sames**. Développée pour répondre aux exigences les plus strictes des clients, cette pompe est conçue pour appliquer une large gamme de produits tout en minimisant l'entretien et les coûts de production.

Partenaire idéale de vos pistolets de pulvérisation Airless®, un large choix d'accessoires est disponible pour créer différentes configurations Airless® et ainsi répondre à toutes les exigences des clients.



Spécifications techniques

| Désignation | Valeur | Unité(s) |
|-------------------------------|-------------|----------------|
| Rapport de pression | 40:1 | |
| Pression produit maximum | 240 (3480) | bar (psi) |
| Pression d'air maximum | 6 (87) | bar (psi) |
| Consommation d'air | 21.6 (12.7) | m³/h (cfm) |
| Température maximum | 60 (140) | °C (°F) |
| Cylindrée | 50 (1.7) | cc (oz) |
| Niveau sonore | 77 | dBa |
| Débit produit à 30 cycles/min | 1.5 (0.4) | l/min (gal/mn) |
| Entrée air | F 3/4" BSP | |
| Sortie produit | M 1/2" JIC | |
| Entrée produit | M 26 x x125 | |
| Poids | 22 (48.5) | kg (lbs) |



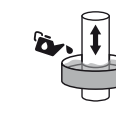
Technologie(s)



Joint Chevron



Joint GT pour peintures abrasives



Coupelle lubrifiant



Pompe 2 billes



Traitement triple chrome

Performance :

- ◆ Economique avec une faible consommation d'air
- ◆ Moteur à air silencieux pour protéger l'environnement

Productivité :

- ◆ Rinçage et changement de produits très rapides grâce à la construction sans zone de rétention.
- ◆ Le joint mobile embarqué sur le piston assure le nettoyage mécanique des parois internes de l'hydraulique lors des battements de la pompe
- ◆ Garniture inférieure mobile mono-lèvre (GT) générant moins de friction et améliorant le rendement

Durabilité :

- ◆ Durée de vie prolongée par un nombre réduit de pièces et une conception simple
- ◆ Meilleure résistance à l'usure par l'utilisation de joints polyfluides et PTFE graphité
- ◆ Fiabilité exceptionnelle par l'utilisation de piston revêtu triple chrome



Description

