

设备

描述	订购编号
PPH 308 High Resistivity Solvent-Based	910001669
PPH 308 Low Resistivity Solvent-Based	910003721
PPH 308 Water-Based	910003722

套装

描述	订购编号
"Electrical Kit: GNM300 + Low Voltage Cables + Junction Box"	910030263
Electrical Kit: GNM300 + Low Voltage Cables + Junction Box + BSC300 + Microphone	910028587
Electrical Kit: GNM300 + Low Voltage Cables + Junction Box + BSC300 + Microphone + Profinet network board	910030641
Maintenance Kit for PPH308	910022758
Paint regulator kit for solvent paint diameter 6 mm	910015320
Paint regulator kit for solvent paint diameter 8 mm	910009591
Paint regulator kit for waterborne paint diameter 10	910009592
Mano regulator kit (inside the cabinet)	900006957
24V feeding CC 2.5 A	110001786
Setting kit for 1 sprayer	910010913
Setting kit for 2 sprayers	910010914
Insulating table 800X800	1519263
Insulating table 1600X800	1519265
High voltage discharge rod assembly	750207
Safety lock kit left side position	910022444
Safety lock kit right side position	910022445
Short circuiter 100 KV	910019962
Connecting cable between short circuiter and insulating table	910015658

组成部件

描述	订购编号
Aluminium bell cup EC35 PAM	910000877
Titanium bell cup EC35 PAM	910008677
Vortex 35 shrouds PAM	910001297
Air shroud kit EC35 PAM	910008975
Aluminium bell cup EC50 PAM	910000876
Titanium bell cup EC50 PAM	910012098
Vortex 50 shrouds PAM	910001298
Air shroud kit 50 PAM	910007433
Aluminium bell cup EC65 PAM	1527176
Aluminium bell cup EX65 PAM (only compatible with Hi-TE shroud)	910008179
Titanium bell cup EC65 PAM	1527175
Wood application aluminium bell cup EC65	910009283
Air shroud 65 BTM	910001196
Air shroud kit 65 PAM	910001695
Air shroud kit 65 PAM	910008211
2nd outlet kit for UHT188	910001986

PPH308全自动静电旋杯

适用于溶剂型和水性涂料的静电旋杯



静电喷涂 / 自动静电旋杯

适用于往复机安装

- 高传递效率
- 漆膜具有卓越的表面光滑度和均匀性
- 维护简单快捷

市场



萨麦丝客杜林喷涂设备（上海）有限公司 上海市松江区申港路3802号A9 电话: +86 21 5438 6060 传真: +86 21 5348 6090 www.sames.com

涂胶 · 防腐 · 喷涂

SAMES 保留其修改设备参数 而不另行通知的权利。展示文件、产品图片不具有法律效力。 © 2013/10



PPH308全自动静电旋杯

适用于溶剂型和水性涂料的静电旋杯

PPH308全自动静电旋杯适用于一般工业，溶剂型和水性涂料喷涂应用。Sames作为静电旋杯业界领导者，研发制造PPH308的技术来源于汽车业先进的静电旋杯喷涂技术和经验。PPH308通常用于往复机安装或固定安装。

PPH308静电旋杯搭载了Sames专利的磁性空气涡轮。该款旋杯专为大型工业应用而设计，用于静电喷涂水性、溶剂性或双组分涂料。PPH308的多功能性、灵活性和坚固性使其成为高要求、多样化制造的最佳选择。

由涡轮驱动的静电旋杯高速旋转，产生的离心力使油漆雾化。得益于多频阻尼系统，涡轮可以在没有任何振动的情况下高速旋转（高达45000rpm）。高转速可保证高喷涂质量，适用于各种粘度和电阻率的材料。涂料液滴在旋杯的边缘带电，并随着静电场和成型空气罩的空气转移到待喷涂的工件上。

成型空气罩将根据待喷涂工件的外形调整喷幅尺寸和形状：

- 窄喷幅和高穿透性对应中空工件
- 宽喷幅和高环抱性对应扁平或管状工件



技术参数

描述	值	单位
材料	10	bar (psi)
最大涂料流量	500	cc/min (gal/min)
最小涂料流量	30	cc/min (gal/min)
最大空气压力	10	bar (psi)
重量	2,5	kg (oz)
空气损耗	20-45	m3/h
传输效率	80	%
转速	5000 - 45000	rpm
最大电压	100	kV
最大电流	500	μA
粘度范围 (最小-最大)	15-45	s
ATEX	SB: II 2 G 350 mJ < Ex < 2J	
ATEX	WB: II 3 G X T6 E > 2J	
高压单元	UHT155	
高压控制模块	GNM200/GNM300 (ATEX: II (2) G [350 mJ < Ex < 2J])	



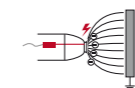
技术



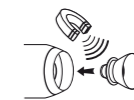
静电



VORTEX涡轮技术



内加电



磁性杯头



EC型杯头

性能

- 1 多种成型空气罩和杯头可选，适用于各种涂料
 - 2 高速涡轮机转速高达45000 rpm，涂料流量为500cc/min
- ◆ 技术源自汽车业最先进的静电旋杯

生产力

- 3 涡旋成型空气罩技术，提高生产效率
 - 4 冲洗模块（空气/溶剂），用于清洗杯头外部，避免停机
 - 5 内置高压级联变压器（90 kV/100μA），具有出色的静电效果
- ◆ 最佳覆盖和穿透效果，即使对难加工部件也有很好的喷涂效果

可持续性

- 6 拆装优化设计
- 7 无触点磁性空气轴承，减少磨损
- 8 磁性杯头紧固系统，便于维护



描述

