

设备

描述	订购编号
PPH 707 SB	910004013
PPH 707 SB without coil	910017984

附件

描述	订购编号
Tool Kit Case	910029366

套装

描述	订购编号
Electric kit : GNM200 110V + low voltage cable + BSC 300 + microphone	KIT ELEC-707EVO-300_RS-BW-170-XXX-080-300_RS-STD-H200-PN
Electric Kit GNM200A + Low Voltage Cable	KIT ELEC-707EVO-300_RS-BW-170-XXX-080-300_RS-STD-H200-IP
Electric kit : GNM300 + low voltage cable 17m&8m+ BSC 300 + microphone cable 20m + network CC-Link + remote screens	KIT ELEC-707EVO-300_RS-BW-170-XXX-080-300_RS-STD-H200-CC
Electric kit : GNM300 + low voltage cable 17m&8m+ BSC 300 + microphone cable 20m + network Profibus+ remote screens	KIT ELEC-707EVO-300_RS-BW-170-XXX-080-300_RS-STD-H200-PB
Electric kit : GNM300 + low voltage cable 17m&8m+ BSC 300 + microphone cable 20m + network Ethercat + remote screens	KIT ELEC-707EVO-300_RS-BW-170-XXX-080-300_RS-STD-H200-EC

组成部件

描述	Part number
BELL CUP EX65 Aluminum	910008549
MICROVALVE D6	1507375
NANOVALVE	1510004
O-RING KIT (HIGH SPEED TURBINE)	910003415
O-RING KIT (QUICK DISCONNECT PLATE)	910003416
BELL CUP EC35 Aluminum	910000636
BELL CUP EC35 Titanium	910011188
BELL CUP EC50 Aluminum	910003159
BELL CUP EC50 Titanium	910008756
BELL CUP EX65 Aluminum	910004615
BELL CUP EX80 Titanium	910012705
BELL CUP EX65 Titanium	910009383
BELL CUP EC65 Titanium 3holes	910031049
BELL CUP EC50 Titanium Serrated 3holes	910031048
BELL CUP EC50 Titanium No Serration 3holes	910030109
BELL CUP EC43 Titanium	910028230
BELL CUP EX65 Titanium non serrated	910009385

SAMES 保留其修改设备参数的权利。而不另行通知。展示文件，产品图片不具有法律效力。 © 2013/10

PPH 707 SB

溶剂型机器人静电旋杯

静电喷涂 / 机器人静电旋杯



用于汽车业的机器人喷涂系统

- 高性能喷杯雾化器
- 可靠性高，适用于汽车喷涂应用
- 维护简单

市场



涂胶 · 防腐 · 喷涂



萨麦丝客杜林喷涂设备（上海）有限公司 上海市松江区申港路3802号A9 电话: +86 21 5438 6060 传真: +86 21 5348 6090
www.sames.com



PPH 707 SB

溶剂型机器人静电旋杯

PPH707 SB是一款专为静电喷涂应用而设计的内加电机机器人静电旋杯，适用于溶剂型涂料，提供多种尺寸的杯头，满足多种应用！

PPH707 SB是一款专用于溶剂型涂料静电喷涂的内部充电旋杯。它配备高速涡轮机（HVT）和磁性杯头。PPH707SB的精加工质量水平保证了高喷涂质量，有宽喷幅和窄喷幅可选。PPH707 SB通过智能集成高压单元快速释放能量，防止产生电火花，确保操作安全。

该系列包括多种杯头尺寸供您选择，以满足您的喷涂需求：

EC35	NW : 从非常窄到小喷幅	车身内饰面、小型工件	面漆和清漆
EC50	NW : 从窄喷幅到宽喷幅	保险杠、车身内饰面	底漆、面漆和清漆
EC50	PSW : 底漆超宽喷幅	车身外饰面、平板	底漆
EC50	CSW : 清漆超宽喷幅	车身外饰面、平板	清漆
EX65	NW : 从窄喷幅到宽喷幅、精细雾化	保险杠	面漆1、面漆2
EX80	BSW : 面漆超宽喷幅	车身外饰面、平板	面漆1、面漆2

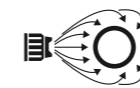


技术参数

描述	值	单位
重量	7 (15)	kg (lbs)
粘度范围 (小-大)	20 - 40	seconds FORD Cup#4
标准供料压力	6 - 8 (87 - 116)	bar (psi)
最大涂料压力	10 (145)	bar (psi)
最小涂料流量	30 (0.008)	cc/min (gal/min)
标准涂料流量	500 (.132)	cc/min (gal/min)
最大涂料流量	1000 (.264)	cc/min (gal/min)
涂料电阻率 (小-大)	>3 coil / >10 no coil	MOhm.cm
旋转速度	15 - 85000	rpm
最大电压	100	kV
最大电流	200	μA
ATEX	II 2 G 350 mJ < Ex < 2J	
高压单元	UHT157 / UHT157i	
高压控制模块	GNM200/GNM300: II (2) G [350 mJ < Ex < 2J]	



技术



静电



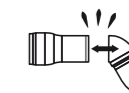
EX型杯头



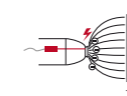
HVT高速涡轮



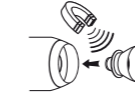
Hi TE



快拆



内加电



磁性杯头



EC型杯头

性能

- 1 高转速，无论涂料流量如何，都能实现最佳雾化效果
- 1 H高压单元可提供最大的静电效应，实现最高传递效率
- 1 双涂料通道可实现快速换色
- 2 Hi-TE双成型空气专利技术，混合直流空气和涡旋空气

生产力

- 1 轻量化设计的PPH707SB旋杯适用于所有喷涂机器人
- 2 NW 型成型空气罩，窄喷幅-宽喷幅可快速灵活切换，适合复杂的工件

- ◆ 远程杯头监控装置避免无杯头喷涂，确保停机后快速恢复喷涂
- ◆ 杯+杯工艺：得益于5种尺寸的杯头，旋杯可满足底漆、面漆1、面漆2和清漆的所有喷涂工艺

可持续性

- 2 快速断开系统，旋杯易于维护
- 2 钛合金杯头，使用寿命更长
- 2 磁性杯头紧固系统：市场上最简单易用的系统
- ◆ 部件的高可靠性（250万次循环寿命的阀门，长寿命高压系统，空气马达7年保修，坚固配件，磁性杯头）适用于高产量喷涂车间
- ◆ 市场上最好的空气马达：保修7年/30000小时的涡轮*

*以先到时间为准



描述

